

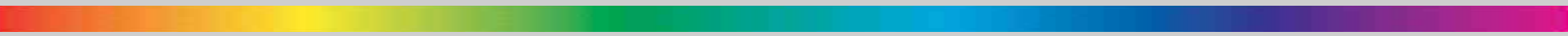
# ***Luce Dinamica***



*Punto d'incontro fra Architettura e Scenografia*

*Relatore*

*Ing. Pio Nahum – TARGETTI*



*In architettura sono sempre più diffuse  
situazioni in cui si usa non solo luce  
colorata ma luce che cambia di colore*









LUCE DINAMICA



TARGETTI



LUCE DINAMICA



TARGETTI

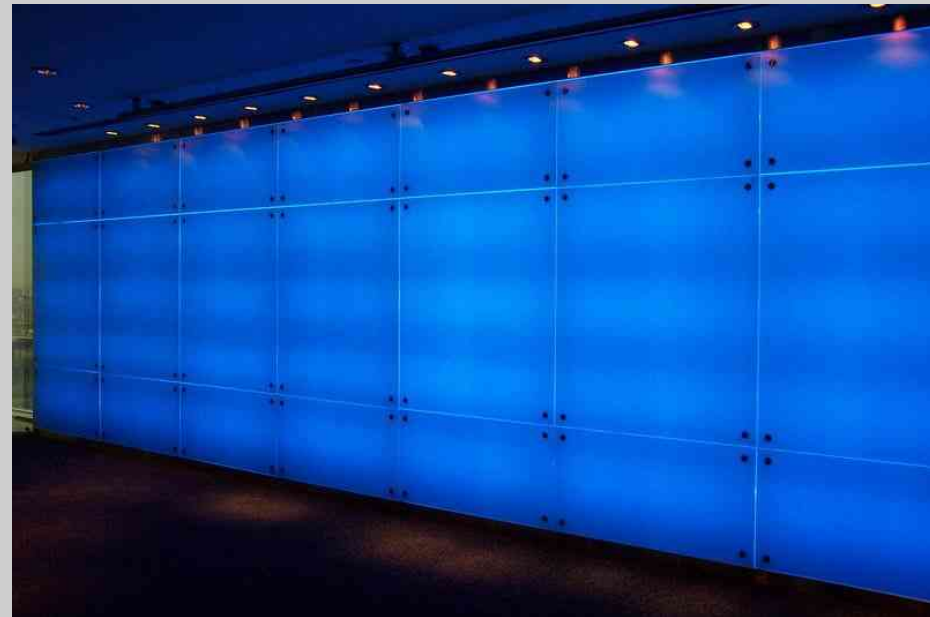


Bar - Lounge



LUCE DINAMICA

TARGETTI









# *“ARCHITAINMENT”*

Nuova tendenza del marketing  
(e del design applicato)  
che utilizza metodi e  
strumenti  
**del'entertainment**  
(spettacolo)  
in location architettoniche

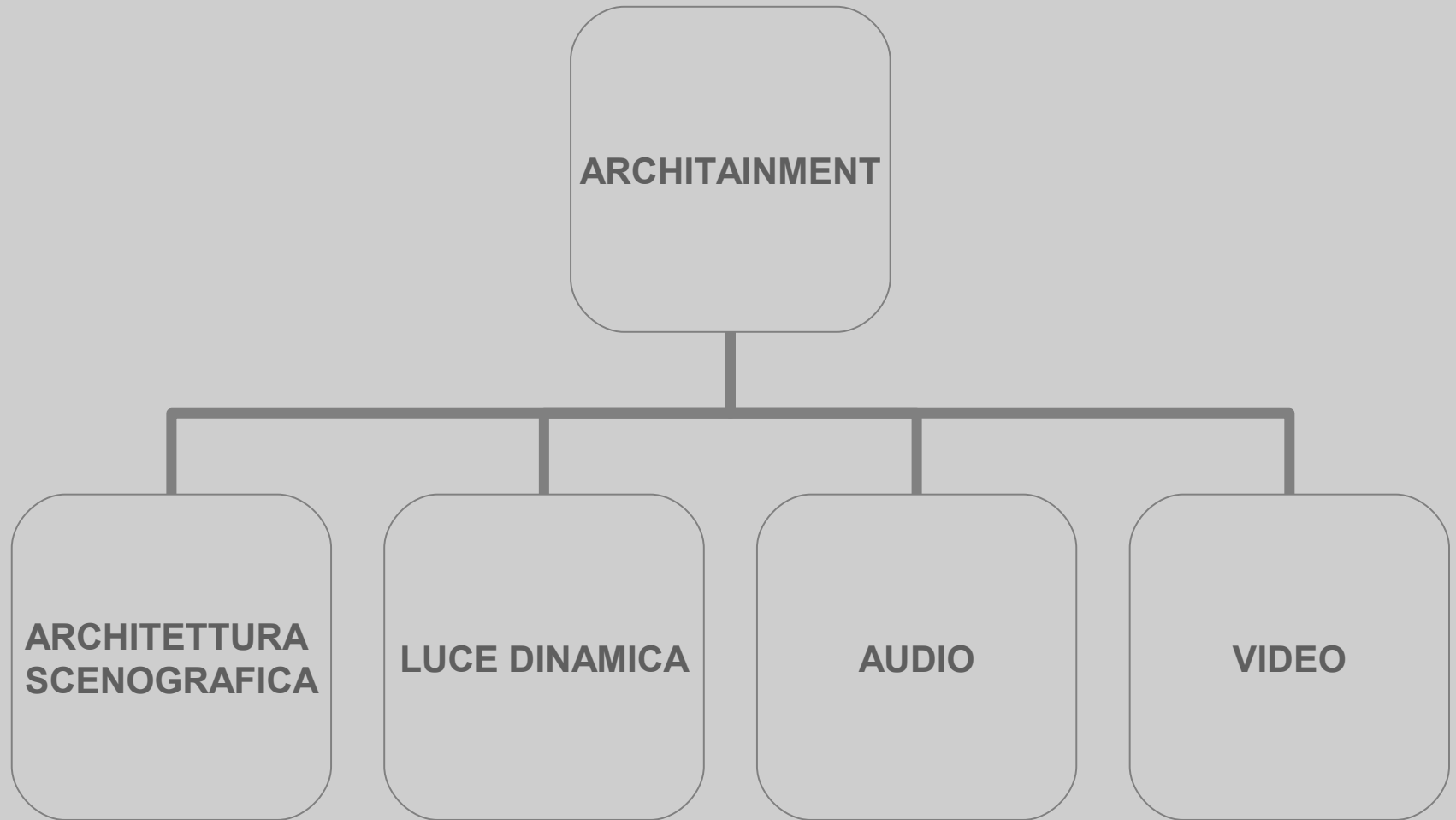
# Obiettivi dell'*ARCHITAINMENT*

Creare amosfera

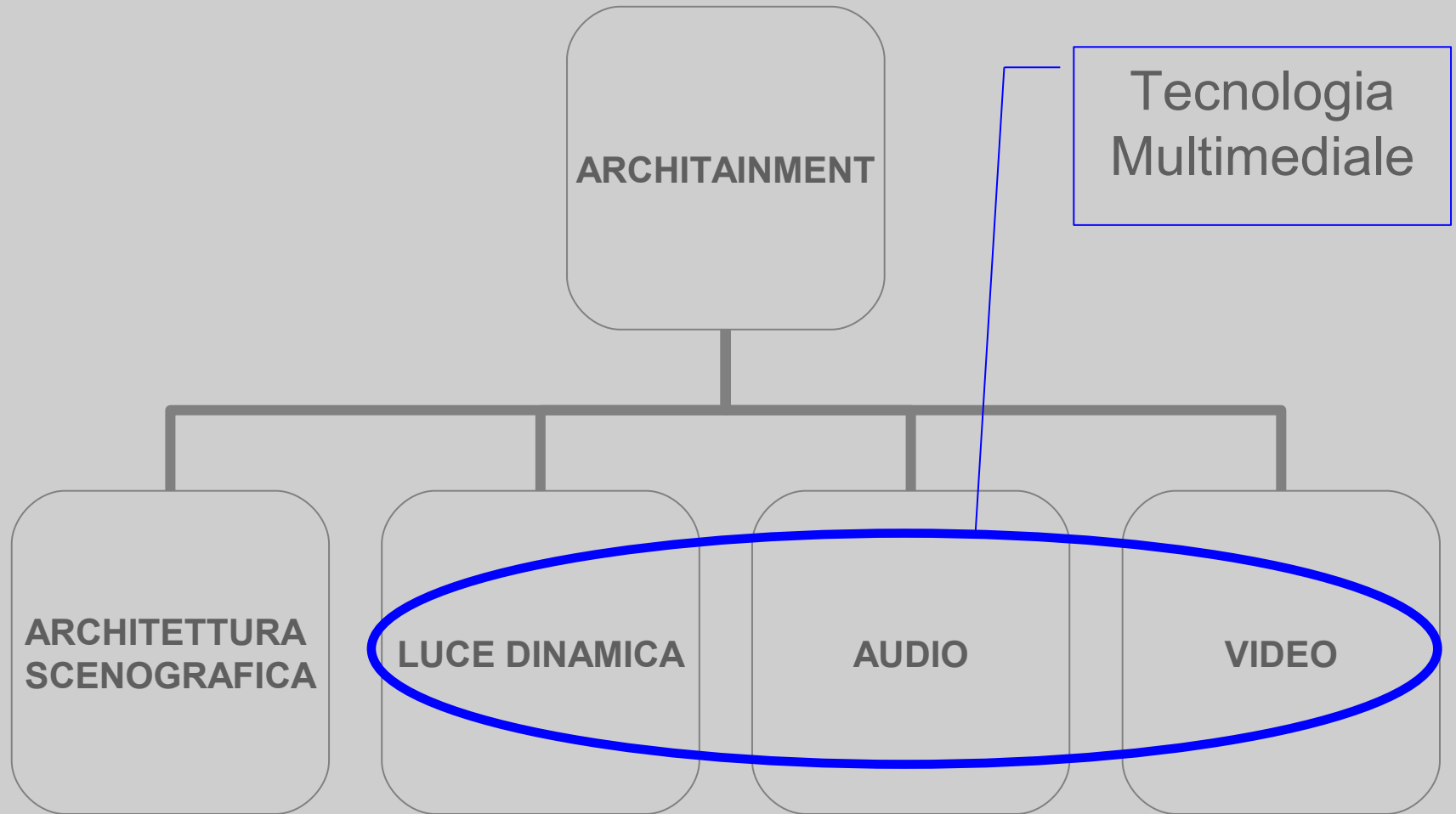
Creare intrattenimento

Generare un'esperienza  
unica e indimenticabile

# Gli strumenti dell' *ARCHITAINMENT*



# Gli strumenti dell' *ARCHITAINMENT*



Tecnologia  
Multimediale

ARCHITETTURA  
SCENOGRAFICA

LUCE DINAMICA

AUDIO

VIDEO

# Applicazioni dell' *ARCHITAINMENT*

Locali commerciali	Locali pubblici	Luoghi del tempo libero	Arredo Urbano
Negozi	Bar, pub	Palestre	Monumenti
Vetrine	Ristoranti	Wellness	Edifici
Show-room	Alberghi	Bowling	Ponti
Centri commerciali	Discoteche	Cinema	Fontane
Esposizioni	Locali a tema	Navi da crociera	Parchi

# *LUCE DINAMICA*

## *I vantaggi*

- Attira l'attenzione
- Crea atmosfere modificabili a piacere
- Aggiunge dinamicità all'ambiente
- E' un'elegante forma di intrattenimento
- Crea arredi e decori modificabili con semplicità
- Valorizza il brand
- Lascia un ricordo indelebile
- Valorizza le strutture e le linee dell'architettura

# ***LUCE DINAMICA***



*Cosa significa in termini di tecnologia?*

# “*LUCE DINAMICA*”

Contrario di Luce Statica

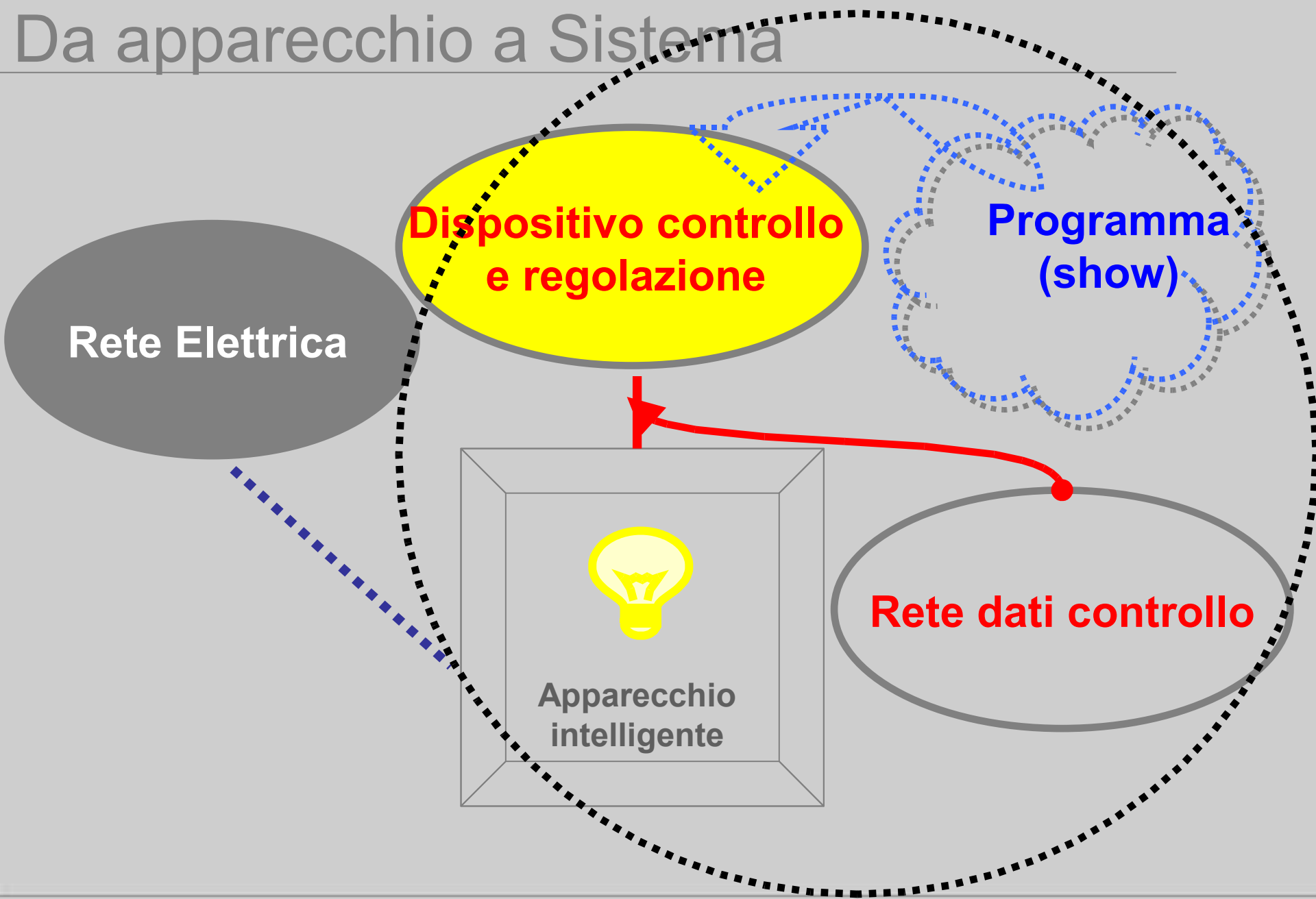
=

Luce che cambia nel tempo

# Illuminazione dinamica o automatizzata

Le luci automatizzate sono quelle in cui  
le caratteristiche e la posizione della luce  
possono essere  
programmate, registrate, riprodotte  
a piacere senza necessità di interventi diretti

# Da apparecchio a Sistema



# ***LUCE DINAMICA***

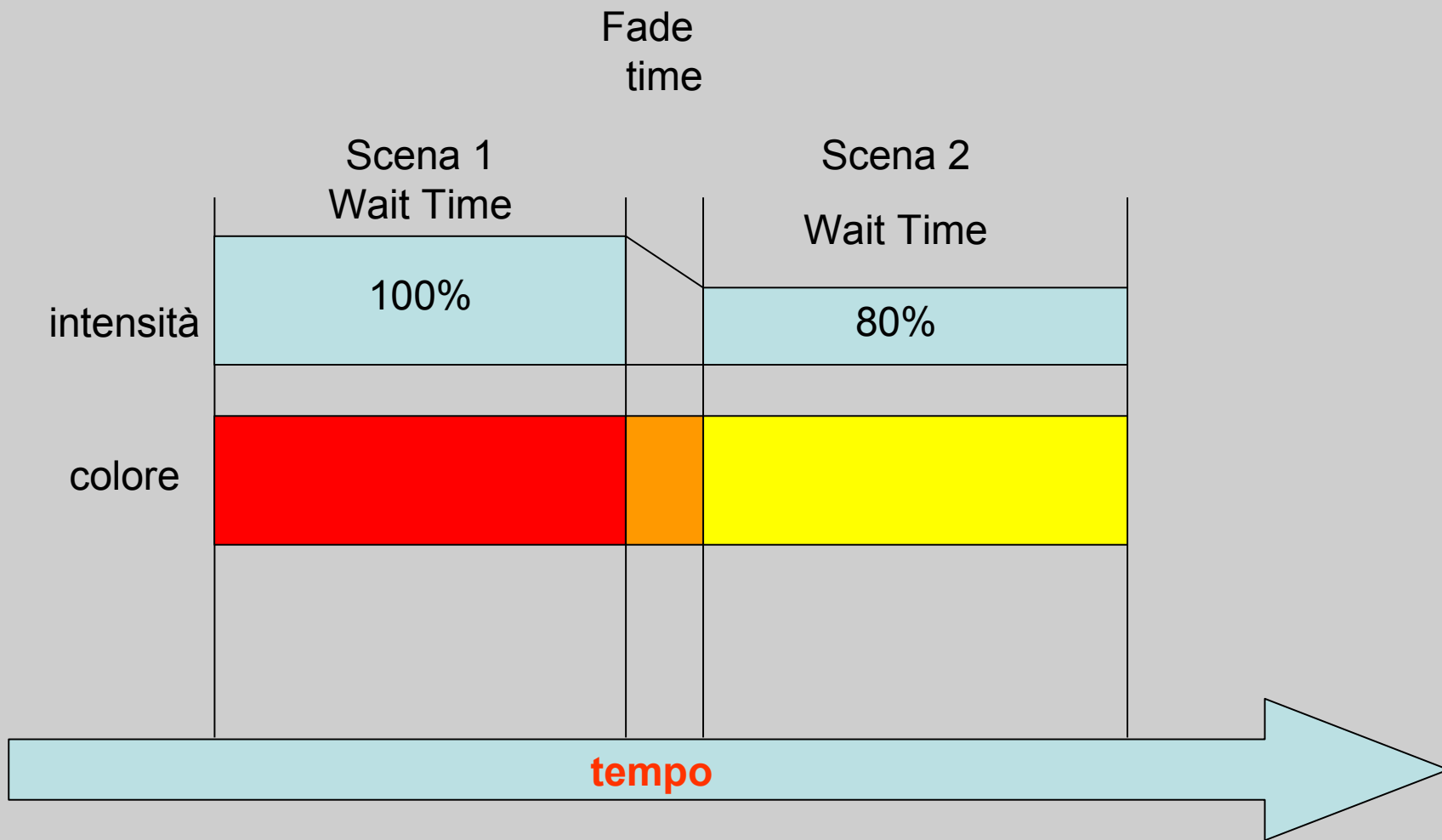
*Cosa possiamo cambiare nella luce?*

- Intensità
- Colore
- Temperatura colore
- Diffusione
- Forma del fascio
- Proiezione
- Direzione
- Movimento

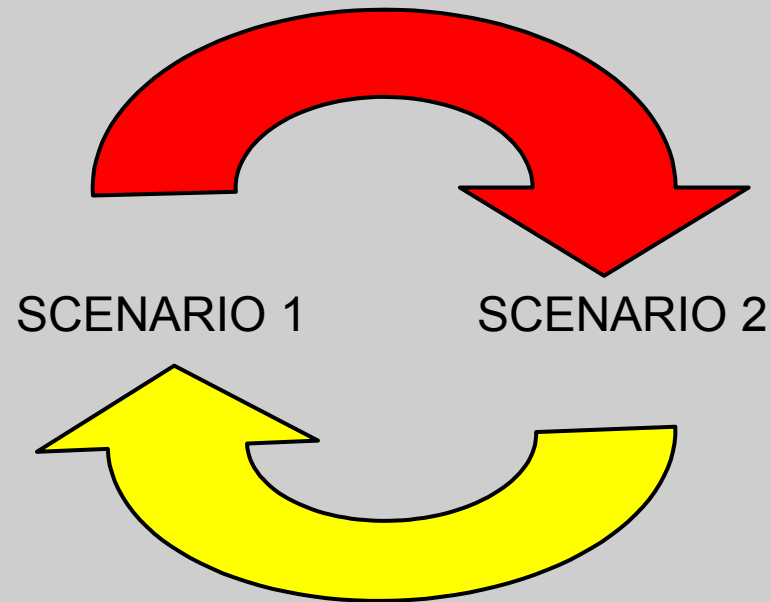
# *Dall'intrattenimento all'Architettura*

<b>Funzioni automatizzate</b>	<b>Intrattenimento</b>	<b>Architettura</b>
Intensità	SI	SI
Colore	SI	SI
Temperatura colore	SI	SI
Diffusione	SI	Fisso install.
Forma del fascio	SI	Fisso install.
Proiezione	SI	Segnaletica
Direzione	SI	occasionale
Movimento	SI	?

# “Sequenza dinamica di colori”



# *“Show Luce Elementare Ciclico”*



# *LUCE DINAMICA*

## ***Protocollo DMX***

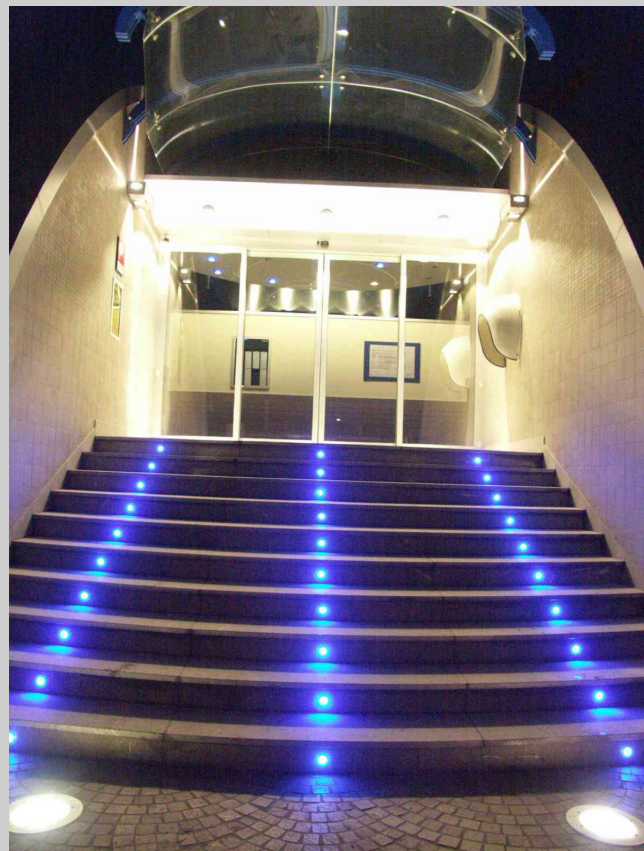
- DMX 512 standard globale in entertainment
- Stabile e esente da disturbi
- Capacità di trasportare molti dati
- Velocità
- Distanza di trasmissione (estendibile)
- Vasto mercato dispositivi e accessori

# *LUCE DINAMICA*

## ***Indirizzo digitale***

- Ogni prodotto identificabile
- Sistema semplice (canali)
- Settaggio a bordo macchina

...per uso interno o esterno



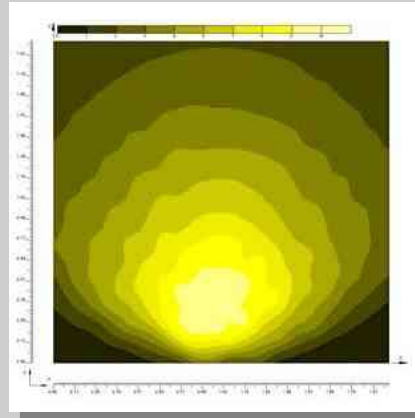
LUCEVIVA

TARGETTI

# Soluzioni da incasso o esterne



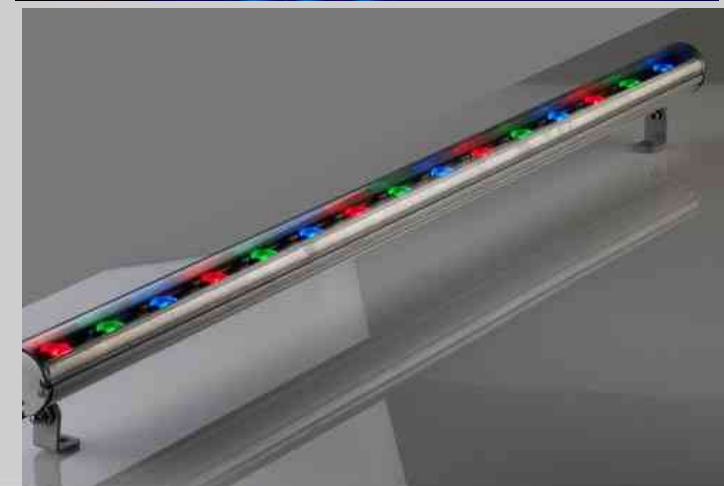
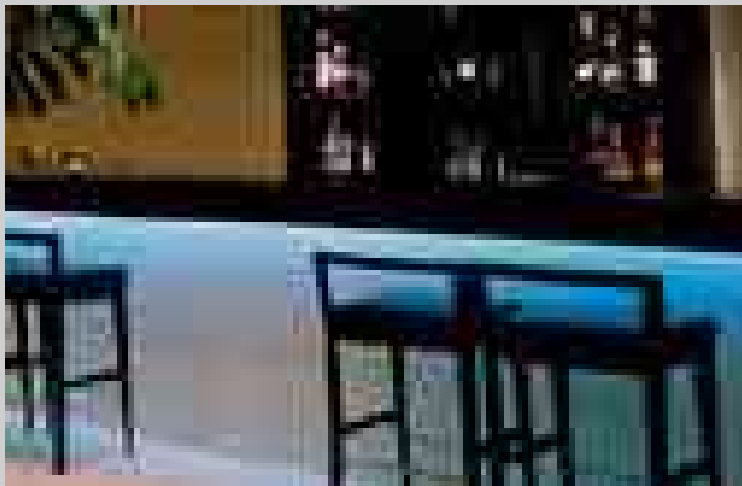
...con diversi tipi di diffusione



LUCEVIVA

TARGETTI

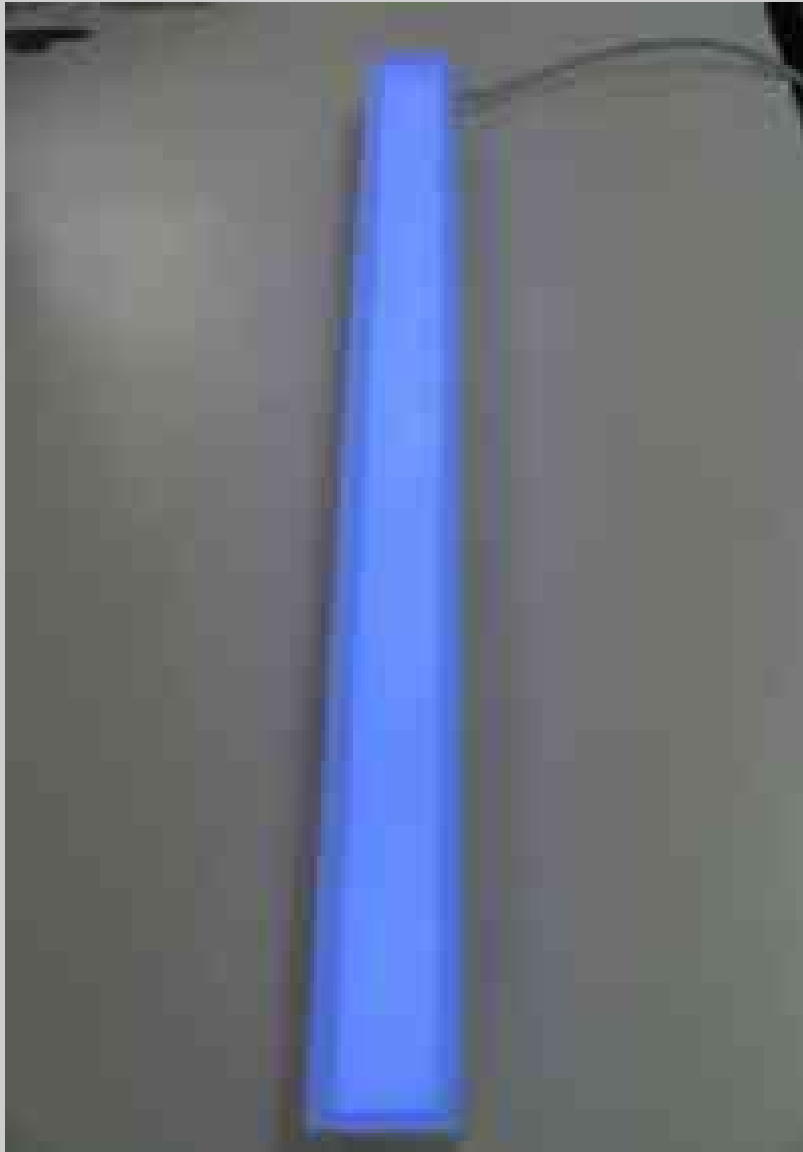
...lineari



LUCEVIVA

TARGETTI

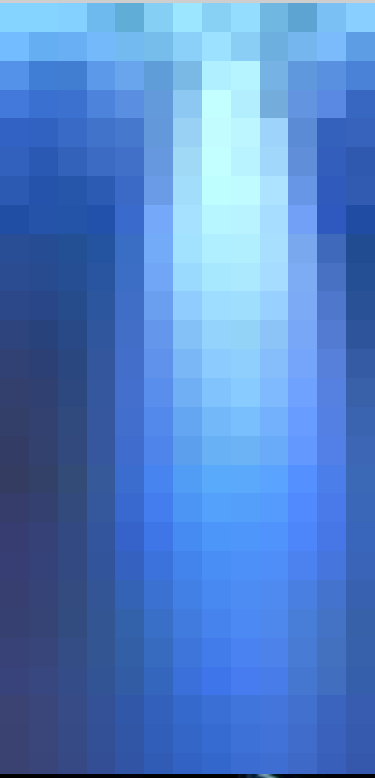
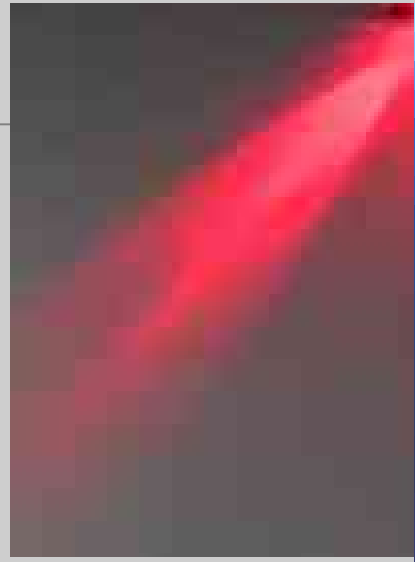
...anche da incasso (esterno/interno)



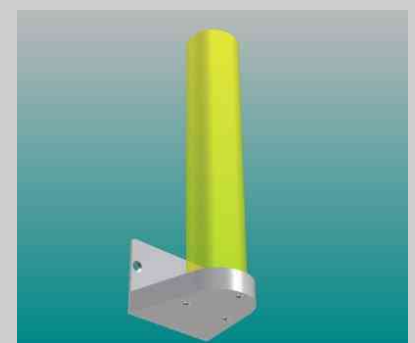
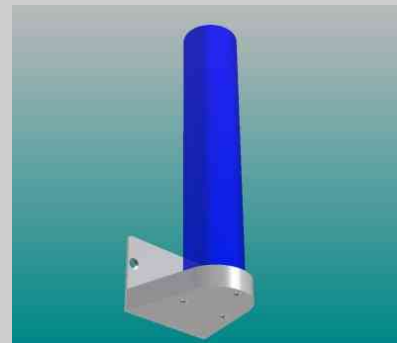
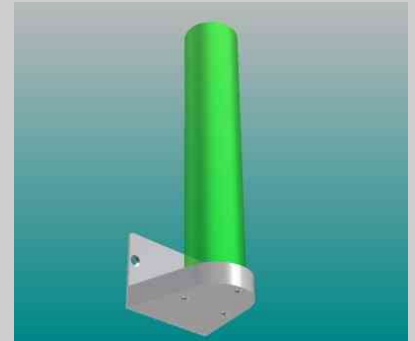
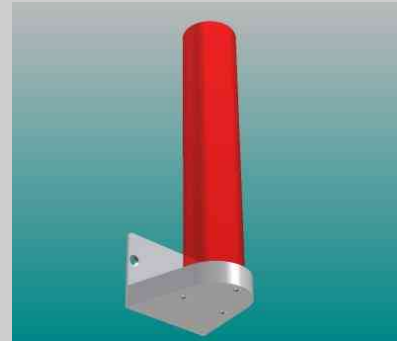
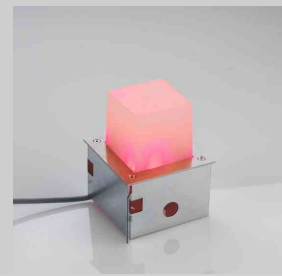
LUCEVIVA

TARGETTI

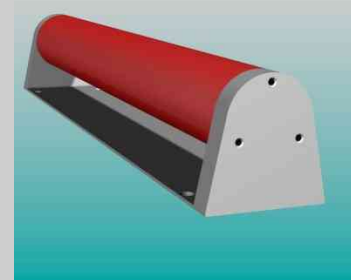
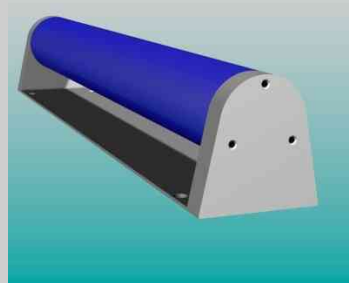
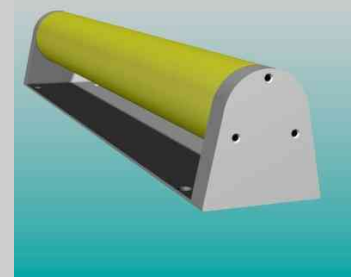
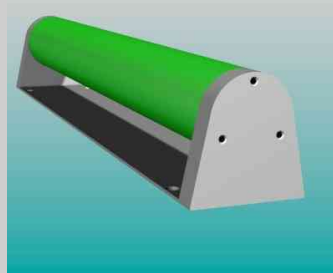
# ...proiettori



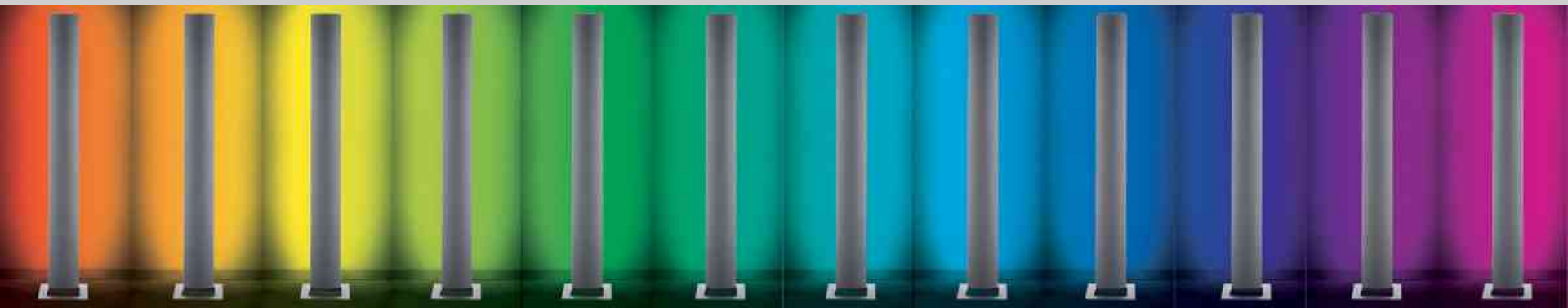
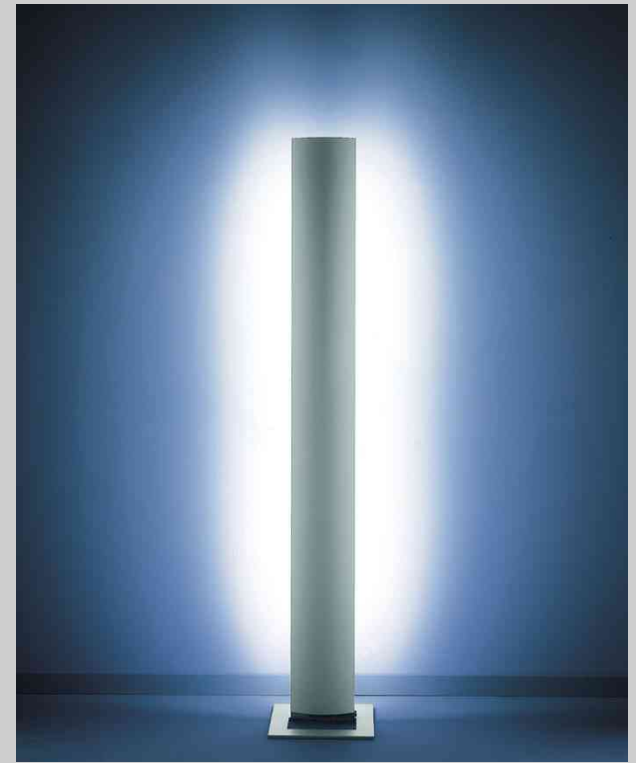
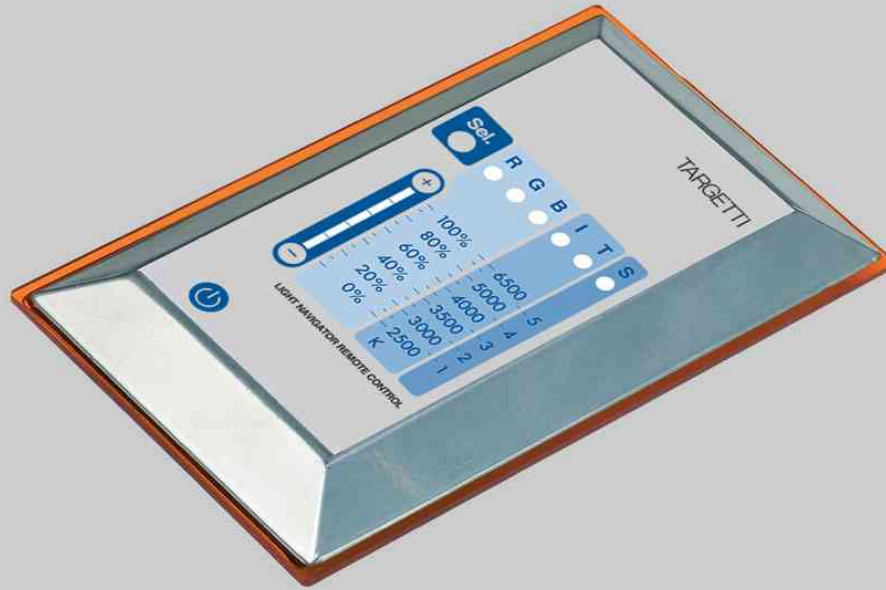
# ...decorativi



...monocromatici di vari colori



# Le fluorescenze RGB



LUCEVIVA

TARGETTI

# *Luce Dinamica*



*Punto d'incontro fra Architettura e Scenografia*

***GRAZIE PER L'ATTENZIONE***